

# Tutorial Manual de Uso



## Tutorial Sandbox Maps245

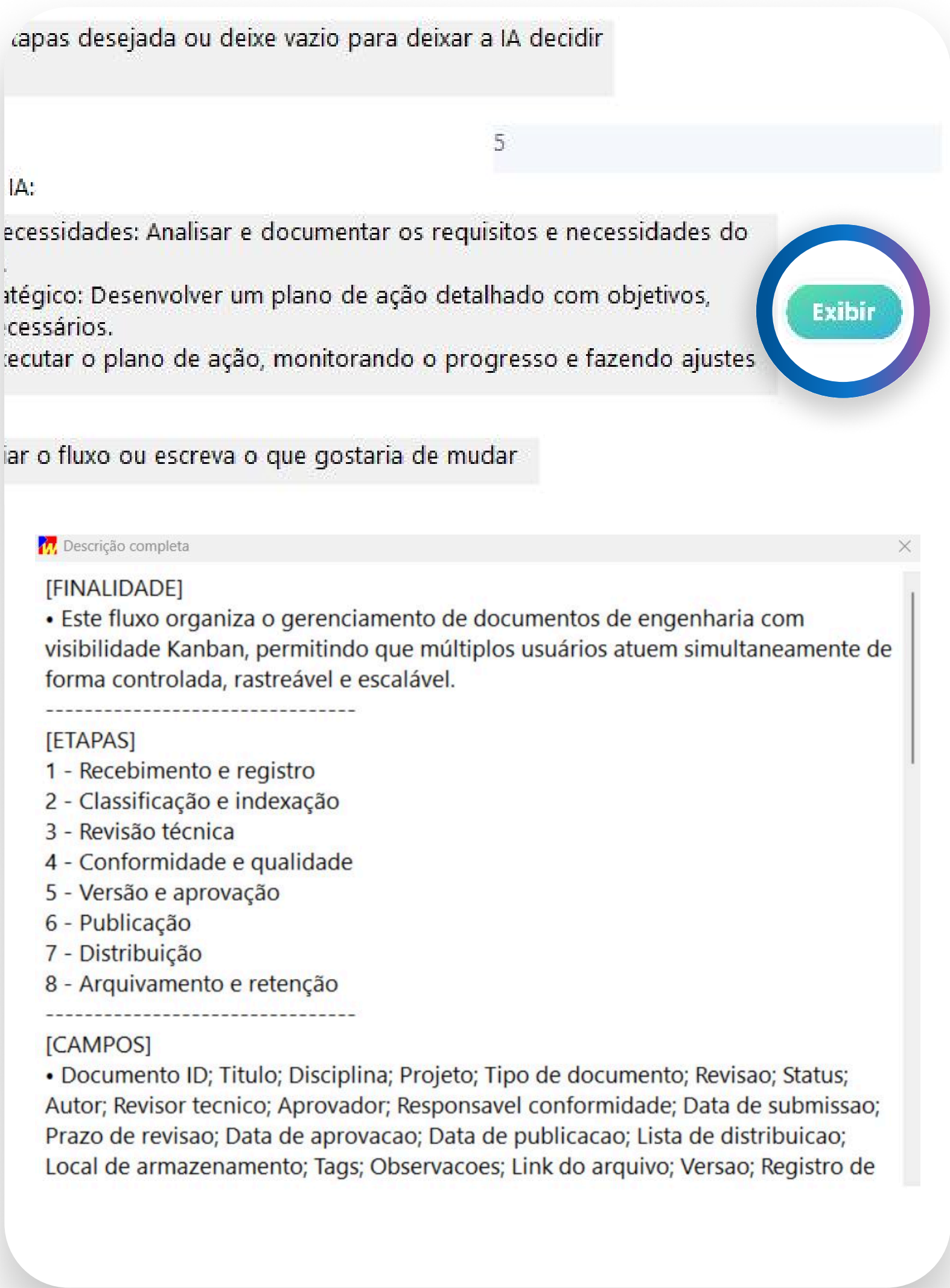
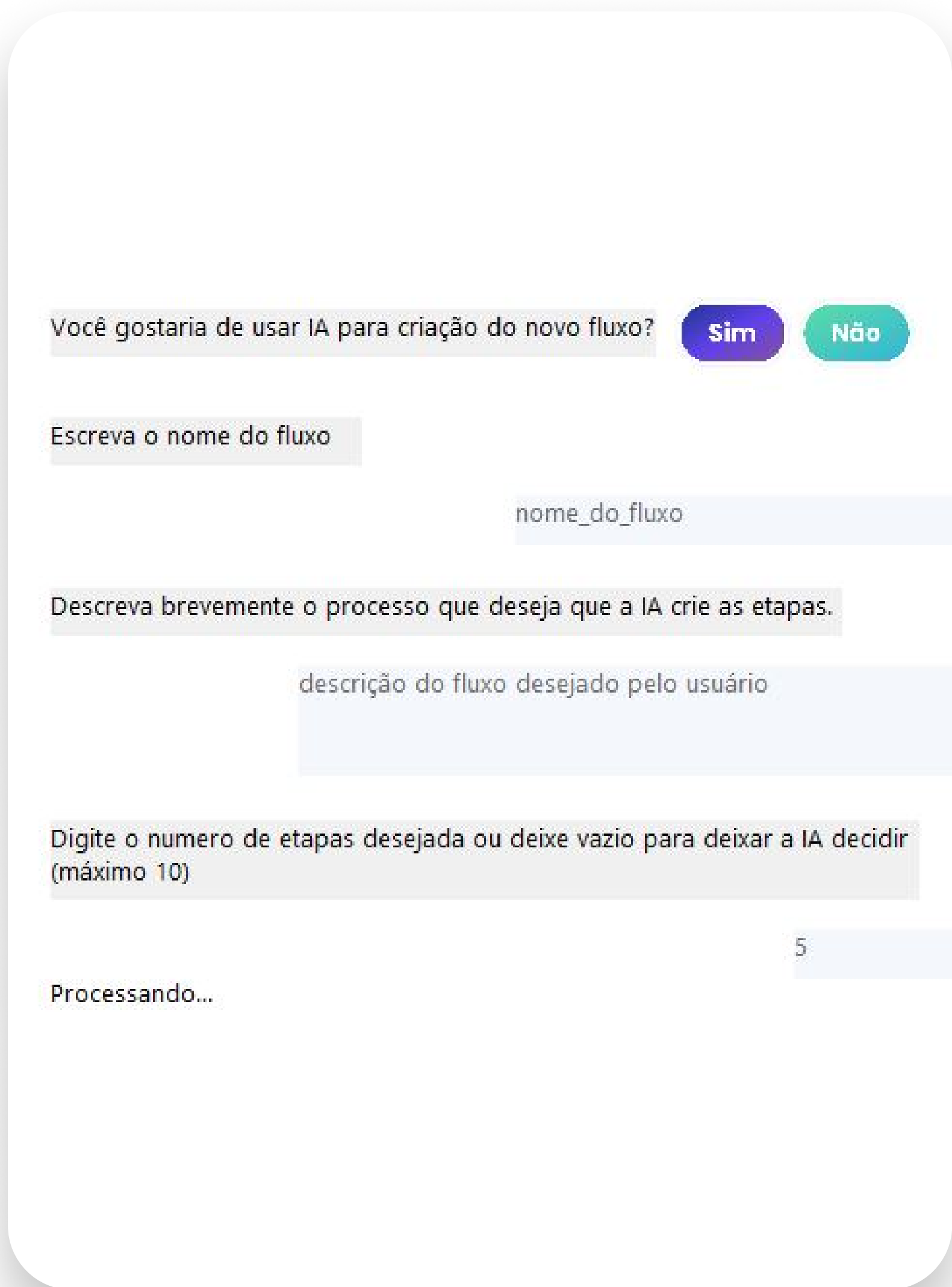


### Passo 1

Crie um novo fluxo.

### Passo 2

No chatbot você vai poder escolher ter ajuda da **IA** ou não, nomear e descrever seu fluxo.



### Passo 3

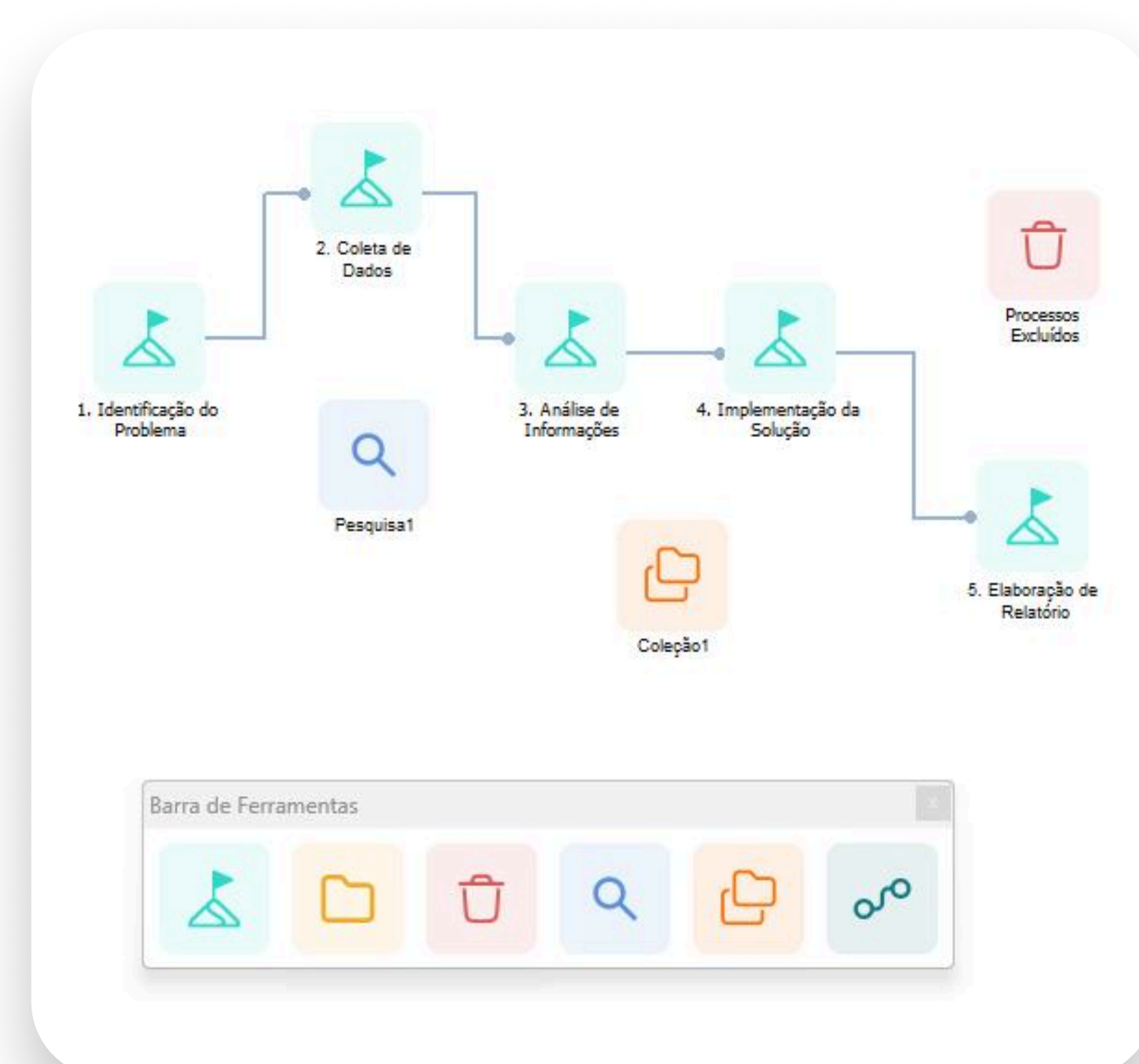
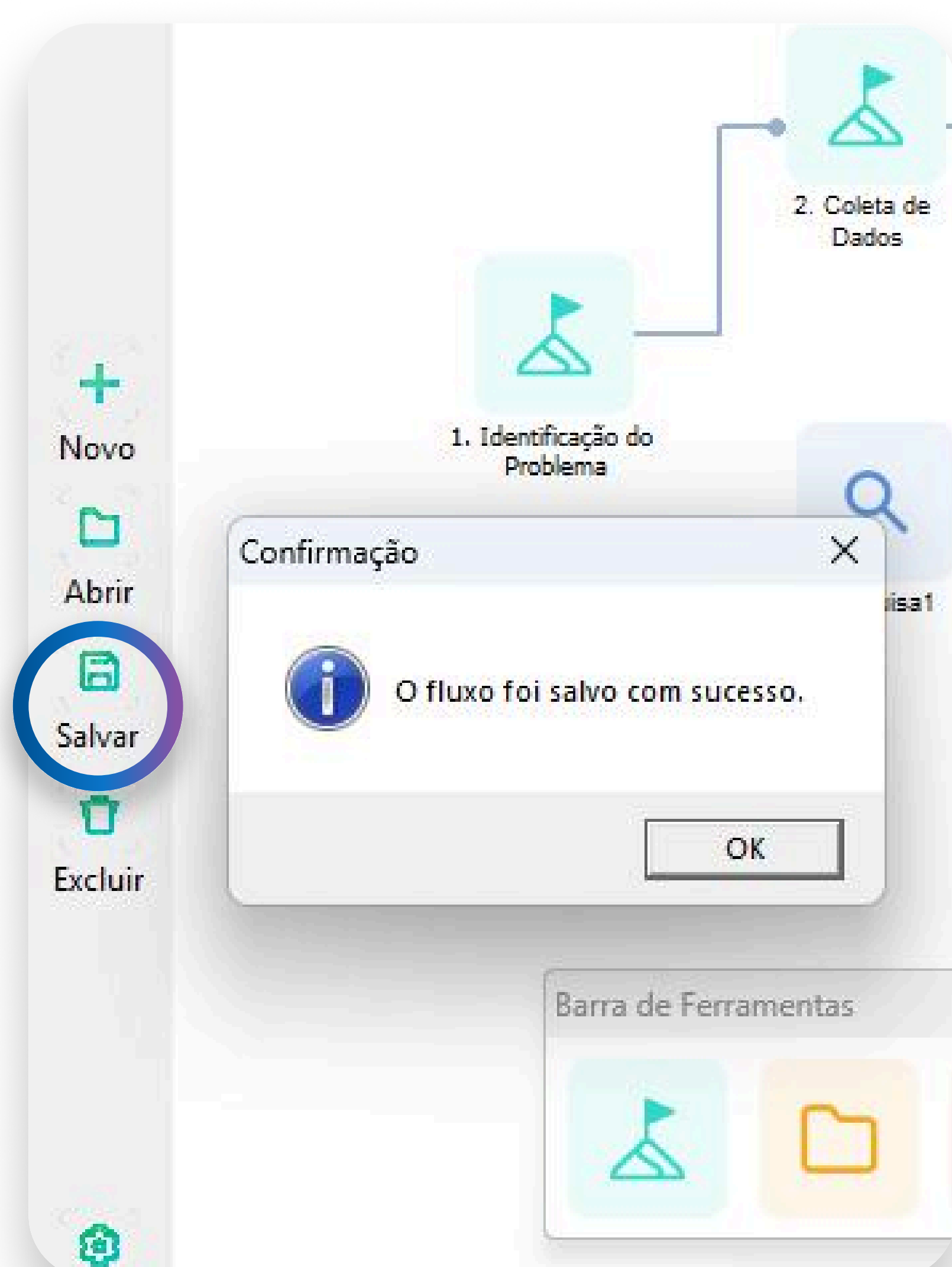
Ao escolher a opção **exibir**, você consegue visualizar previamente como será seu fluxo com mais detalhes antes da validação.





## Passo 4

Usando o **sandbox** você pode modificar como quiser o seu fluxo. Desde criar novas etapas, até gerar novas conexões.

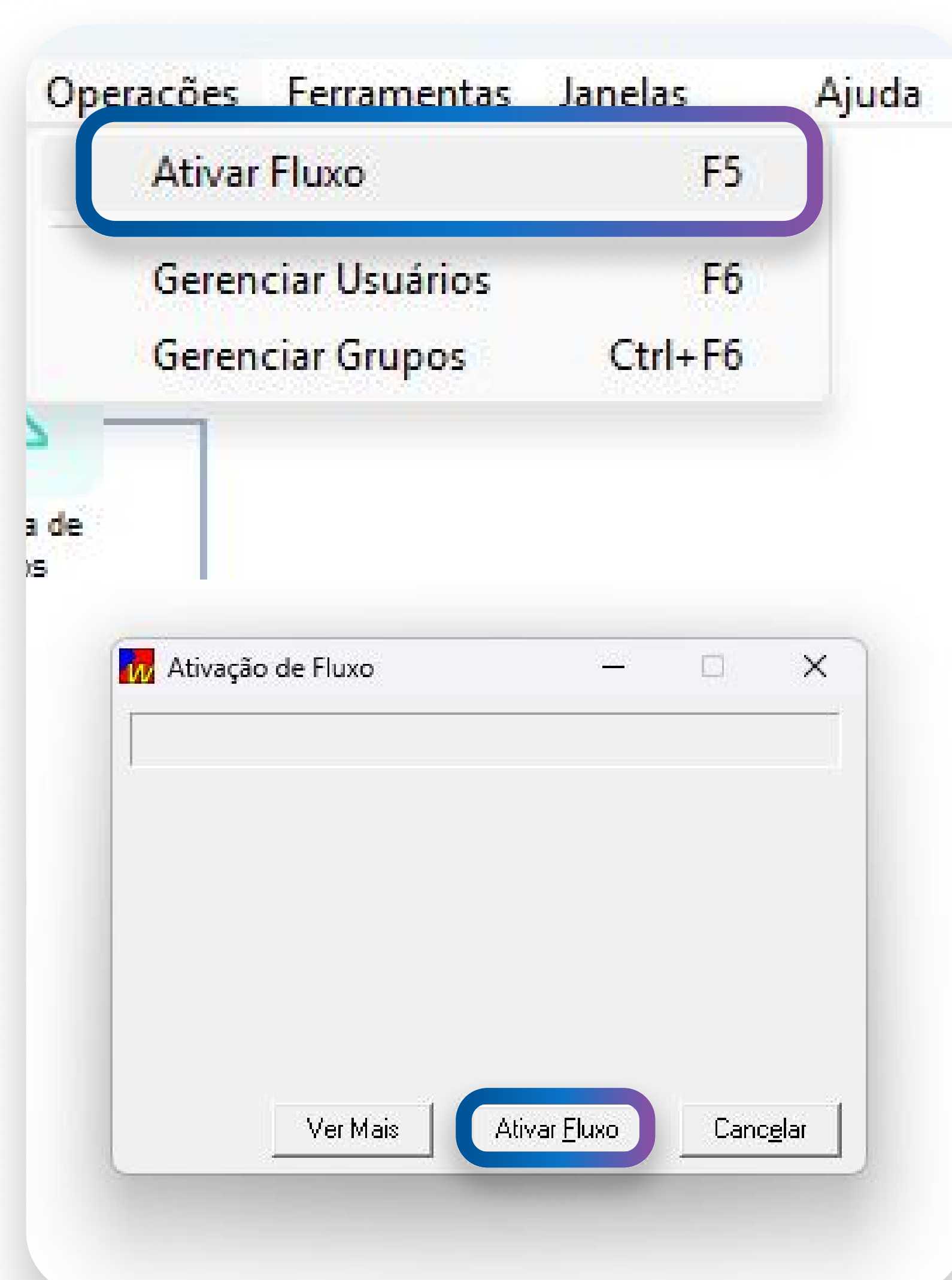


## Passo 5

Salve seu fluxo para registrar suas modificações e realizar seus testes.

## Passo 6

Ao ativar seu fluxo o Maps245 prepara automaticamente seu ambiente web mobile.



## Passo 7

Acesse o ambiente online com o seu login e senha para começar a usar seu workflow.

<https://projetos.lab245.com.br/ecm/>